

VISTA SUPERIOR

ANCHO TOTAL 58.0

PROFUNDIDAD TOTAL 48.0

HV & LV DETALLE

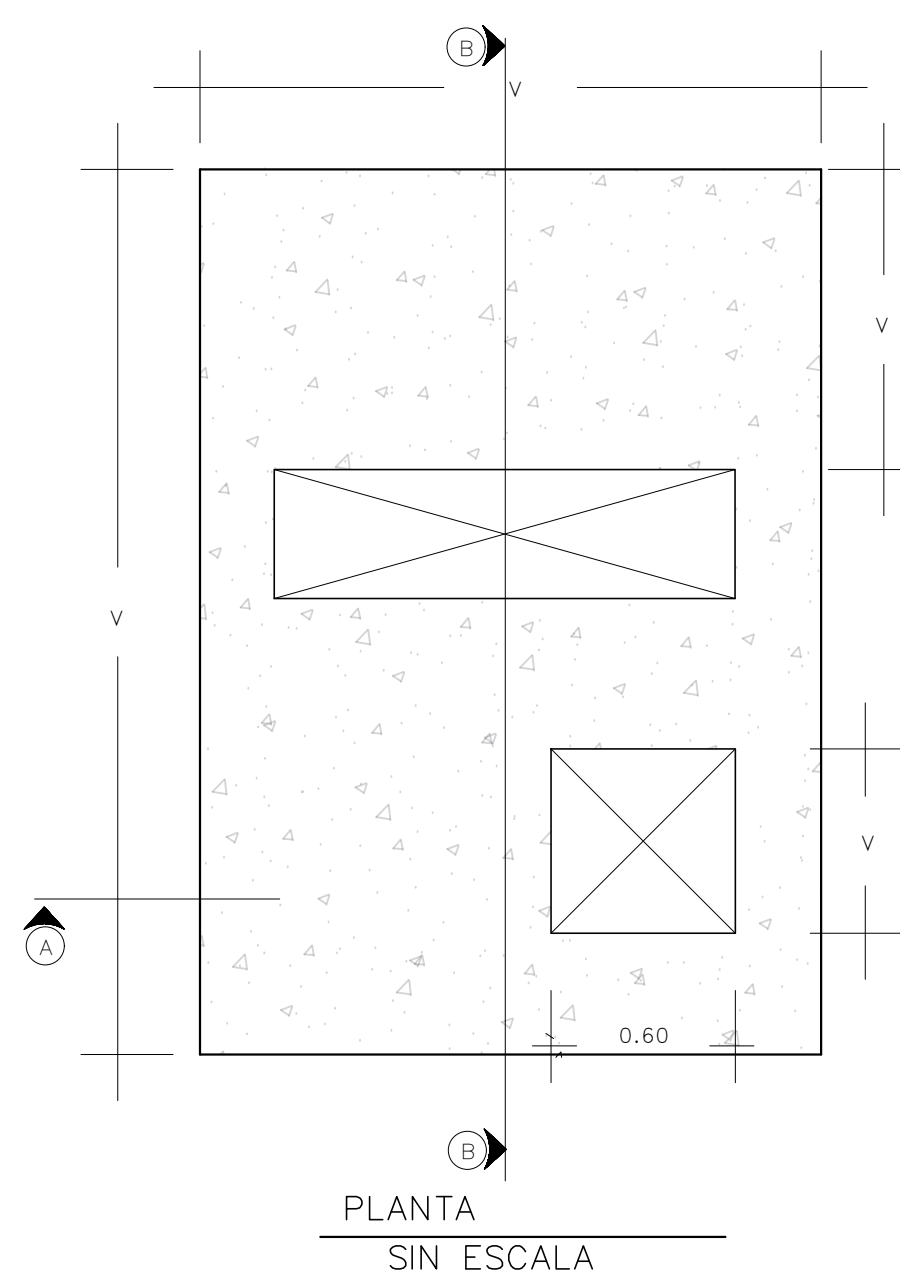
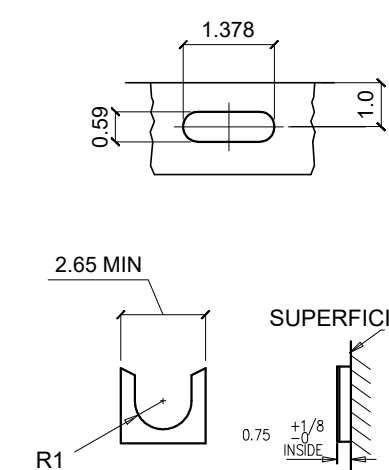
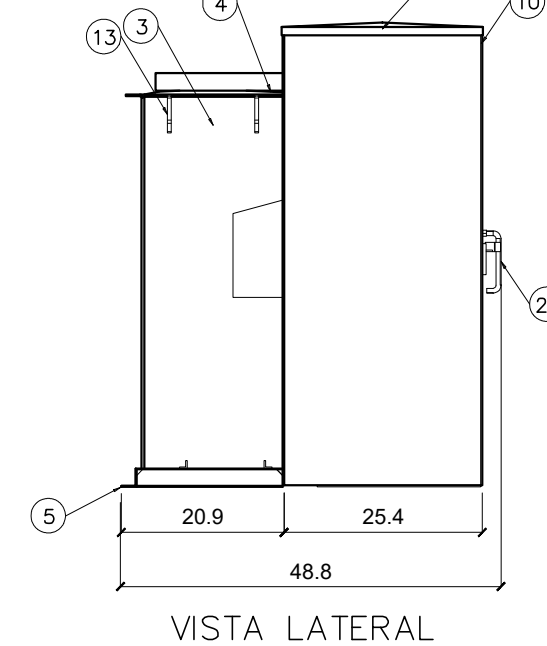
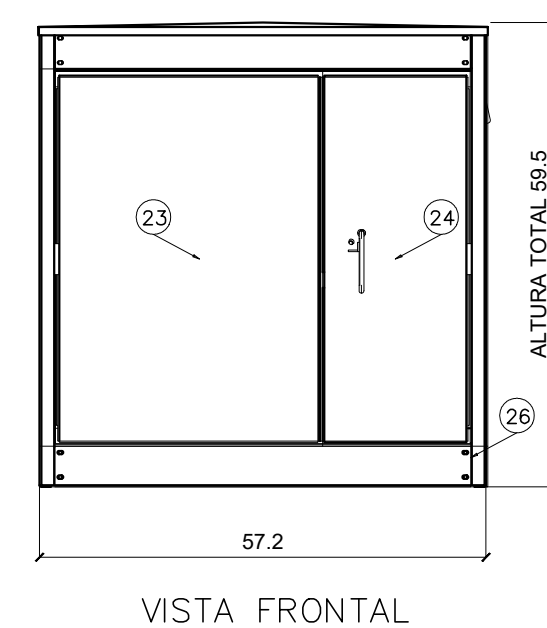
HUELLA PARA MONTAJE - TAMAÑO MÍNIMO SUGERIDO

ABERTURA PARA CANALIZACIONES

ANCHO MÍNIMO DE LA HUELLA 60.2

PROF. MÍNIMA DE HUELLA 48.9

DIMENSION RECOMENDADA DE TORNILLO 0.5" DIAM.

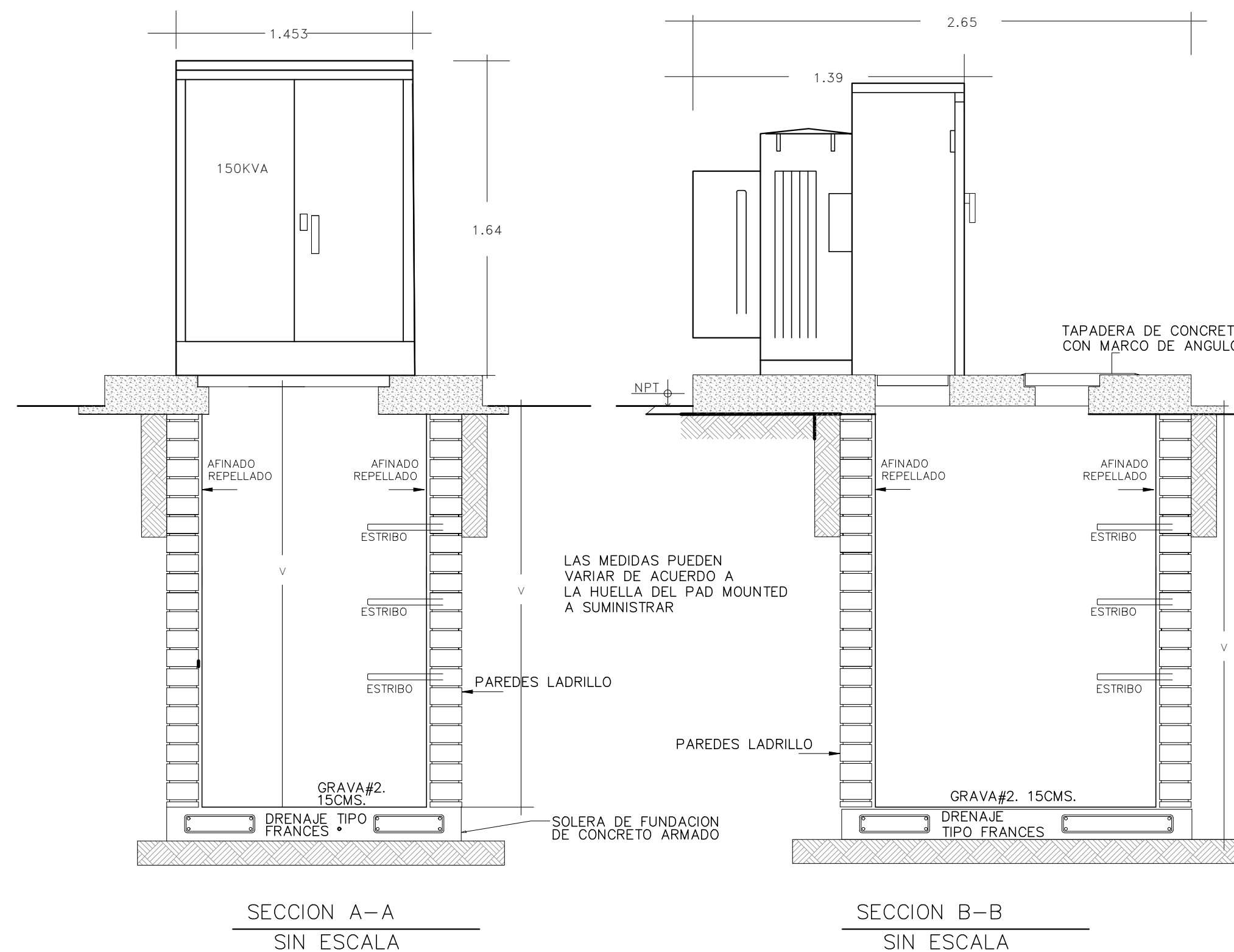


Nota:

PESO DE TRANSFORMADOR
Peso 2631 LIBRAS
Volumen de aceite aislante
134 galones

- 1) Las dimensiones deberán ajustarse en campo, con los equipos suministrados en el proyecto.
- 2) Dimensiones en pulgadas

COLOR: VERDE MUNSSEL 7Gy 3.29/1.5	
1	VALVULA ALIVO DE PRESION
2	PROVISION DE LLENA DE 1"
3	TANK DE ACERO
4	CUBIERTA DE TANQUE
5	BASE DE ACERO
6	ALMOHADILLA DE TIERRA
7	INDICADOR DE NIVEL DE LIQUIDO
8	TERMINAL HV , 150KVBIIL 200A, 25 kv
9	TERMINAL LV TIPO PALETA DE 4 AGUJEROS 30KVBIIL 600A
10	GABINETE DE ACERO
11	INDICADOR DE PRESION DE VACIO.
12	1" VALVULA DE DRENAJE 1" CON MUESTREADOR 3/8"
13	OREJAS DE IZAJE
14	(1) 2 INTERRUPTOR DE POSICION RADIAL
15	PLACA DE DATOS ALUMINIO ANODIZADO
16	CAMBIADOR DE DERIVACIONES
17	TERMOMETRO
18	ACCESORIO DE SOPORTE
19	FUSIBLE TIPO BAYONETA
20	HUECO DE INSPECCION 8"X19"
21	BARRERA DE SEPARACION DE ACERO
22	MANECILLA DE PUERTA CON CERROJO
23	PUERTA DE HV
24	PUERTA DE BT
25	CUBIERTA DE GABINETE DESMONTABLE
26	REMOVABLE SILL (MILD STEEL)
SIN ESCALA	
DIMENSIONES EN PULGADAS	



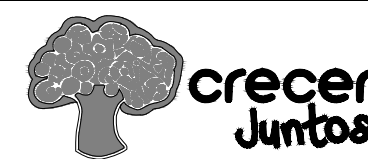
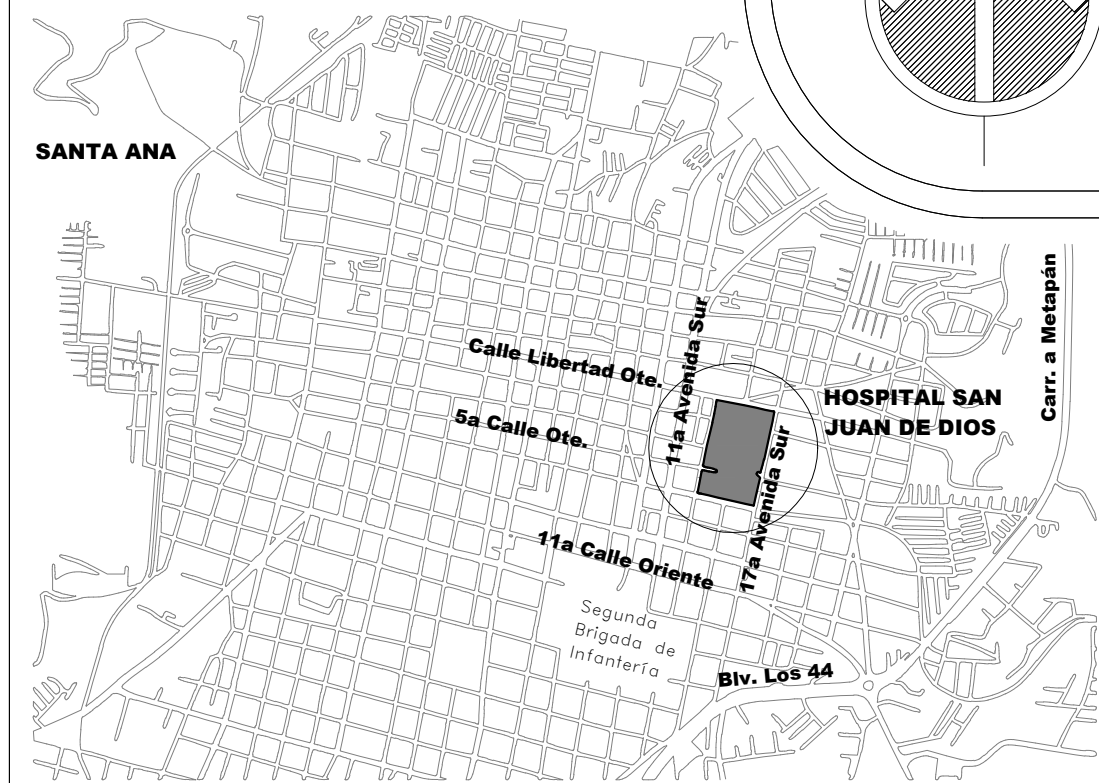
Nota:

1) Las dimensiones deberán ajustarse en campo, con los equipos suministrados en el proyecto.

1 MONTAJE SUBESTACION ELECTRICA TIPO PADMOUNTED
BLH - HOSPITAL DE SANTA ANA

4 DETALLE PAD MOUNTED
BLH - HOSPITAL DE SANTA ANA

ESQUEMA DE UBICACIÓN
SIN ESCALA



REPUBLICA DE EL SALVADOR

PROYECTO: BANCO DE LECHE HUMANA DEL HOSPITAL NACIONAL SAN JUAN DE DIOS, SANTA ANA.

CRECIENDO SALUDABLES JUNTOS - BIRF N° - 9065 SV

DIRECCIÓN: 13 AV. SUR 1, SANTA ANA.

CONTENIDO:

PLANO DE INSTALACIONES ELÉCTRICAS -
DETALLES

DISEÑO ARQUITECTÓNICO:

UGPPI-CSJ

UGPPI-CSJ

DISEÑO ELÉCTRICO:

UGPPI-CSJ

UGPPI-CSJ

REVISÓ Y APROBÓ:

UGPPI-CSJ

ESCALA:

INDICADAS

FECHA: FEBRERO 2024

AREA CONSTRUIDA:

HOJA No.:

CORRELATIVO